

Zertifizierungen: ISO 9001 Akkreditierungscode (EAC) 43  
ISO 27001 Informationssicherheit (ISMS)

## Firmenportrait

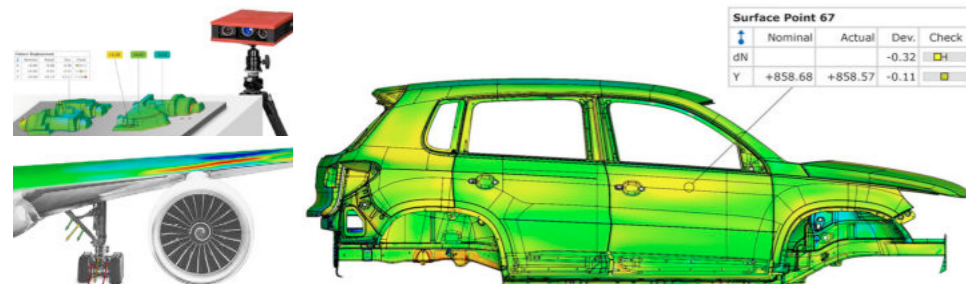
## Industrielle Messtechnik

ISO 17025 akkreditiertes Prüflabor SAS

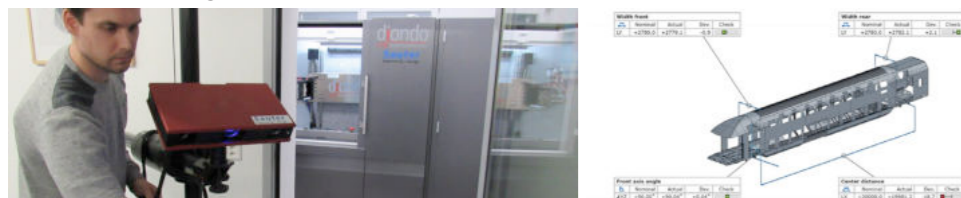
► Taktile und berührungslose 3D Scan Messsysteme.



► Messbereich bis 25 x 25m<sup>2</sup>, präzise und aussagekräftig.



► Mit mobilen Anlagen kommen wir zu Ihrem Bauteil vor Ort.



Analyse Software-Lösungen von VG-STUDIO MAX, Wenzel und GOM Inspect Professional.



[www.sautercar.com](http://www.sautercar.com)  
Partner für Produktentwicklungen



Hauptstrasse 39  
4145 Gempen bei Basel

Tel. 0041 617 031 777  
E-Mail: sauter@sautercar.ch

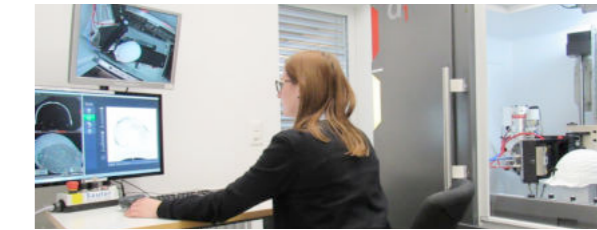


Rudolf Diesel Straße 23  
71154 Nufringen bei Stuttgart

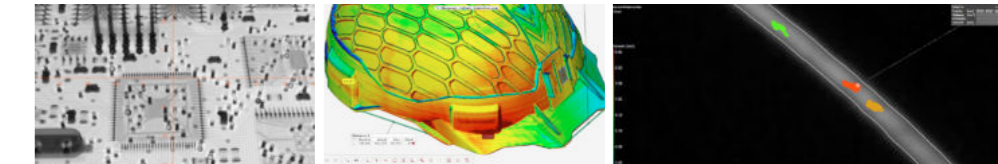
Tel. 0049 7032 913 967  
E-Mail: sauterstg@sautercar.de

- Produktentwicklung
- Industrielle Messtechnik
- Prototyping

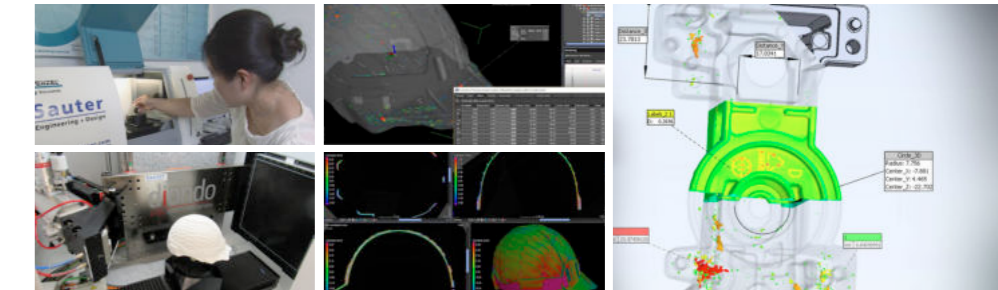
► Mikro CT Anlagen, 5µm+L/100 gemäss VDI 2630



► Computertomographie, Prüfvolumen D310 x H700mm.



► EMPB, Defektanalyse, Lunker P201 / 202, Auswertung



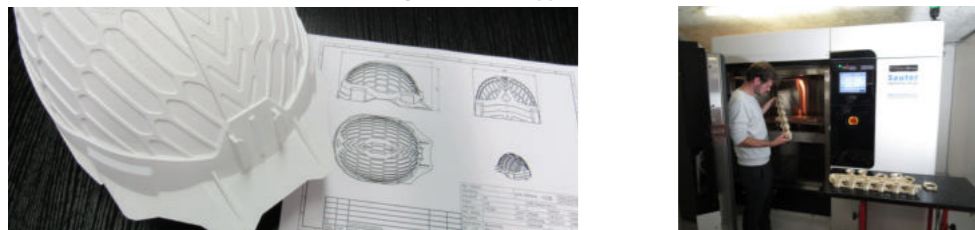
3D-Computertomographie innerer und äusserer Dimensionen, Analysen von Defekten, Lunkern, Wandstärken und Montage.

## Prototyping

▶ Prototyping 3D Print / Additive Fertigung / Teile bis 914 x 914 x 609mm  
SLS | FDM/ FFF | DLP/ DLP+



▶ ABS/ ABS-ESD7/ ASA/ PC-ABS/ PC/ PA 12 (Nylon)/ ULTEM 1010/ ULTEM 9010/ PA11/ PA12/ TPE für Vorrichtungen, Prototypen und Kleinserien.



▶ Vermessen und Finishen der Bauteile



Unsere professionellen 3D-Drucker erstellen Teile präzise und kosteneffizient, in den Kunststoffverfahren: HP MJF - Stratasys FDM - 3D Systems DLP

## Produktentwicklung

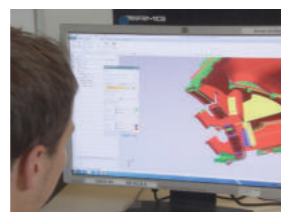


- ▶ Design
- ▶ Class-A Surfacing
- ▶ Mechanische Konstruktion
- ▶ Kinematiksysteme
- ▶ Mechatronik

- ▶ Kunststofftechnik
- ▶ Gusstechnik
- ▶ Metallumformung
- ▶ Projektmanagement

- ▶ Automotive
- ▶ Nutzfahrzeuge
- ▶ Busse und Bahnen
- ▶ Rennfahrzeuge

- ▶ Baumaschinen
- ▶ Wehrtechnik
- ▶ Luft- & Raumfahrt
- ▶ Industriegüter
- ▶ Konsumgüter
- ▶ Medizinaltechnik



Engineering und Design in Class-A Qualität vom ersten Konzept bis zur Serienreife mit professionellem Workflow.

Wir arbeiten mit neuesten CAX-Systemen für Ihren Erfolg. Mit Innovation, Kompetenz und Schnelligkeit zur Qualität.

## Referenzprojekte

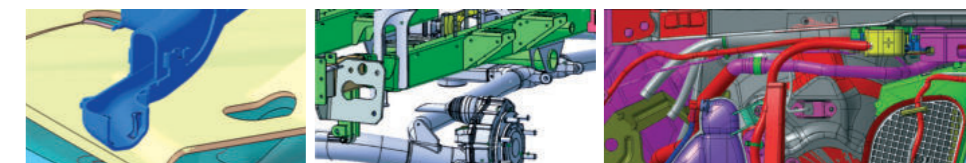
▶ Industriegüter



▶ Medizintechnik



▶ Automotiv



▶ Busse, Bahnen und Baumaschinen



Ein kleiner Ausschnitt aus verschiedenen Projekten.